



## Acercar el coaching a las empresas

De izquierda a derecha: Consol Iranzo, Josep Calbet, Lidia Paniello, Alvaro de Guirior y Mercedes Hortelano, promotores de la Comisión Kairos de Aedipe Catalunya.

**L**a nueva Comisión Kairos de Aedipe Catalunya surge en respuesta a las peticiones de información, cada vez más frecuentes de nuestros asociados, con relación al coaching en el ámbito empresarial.

Nuestro objetivo es dar a conocer esta disciplina, relativamente joven en nuestro país y que nace en respuesta

a unas necesidades emergentes, que no se pueden resolver con las herramientas existentes. Pretendemos facilitar a las empresas información, criterios y pautas, que les permitan aprovechar todo el potencial de desarrollo, la eficacia y la innovación que el coaching aporta a las organizaciones. Partiremos, en este artículo, con unas primeras definiciones básicas.

### Qué es coaching

El coaching es una disciplina (hay quien lo califica de arte) que nos enseña a reflexionar sobre el tipo de observador que es cada uno de nosotros y nos acompaña en el proceso de convertirnos en un nuevo observador, que puede aprender o desarrollar las habilidades y competencias que requiere para modificar sus acciones y conseguir mayor eficacia y bienestar, tanto en su profesión, como en su vida.

### Cuándo utilizar coaching

Por una parte, en todas aquellas situaciones en las que la empresa considera que se debe mejorar determinada actuación, adquiriendo o desarrollando nuevas competencias y habilidades. Y por otra, en todas aquellas situaciones de cambio, ya sea cultural, organizativo o de los modelos de gestión, que dan lugar a nuevos escenarios en los que se precisa que algunas o todas las perso-

nas de la empresa desarrollen ciertas habilidades y competencias no requeridas hasta el momento.

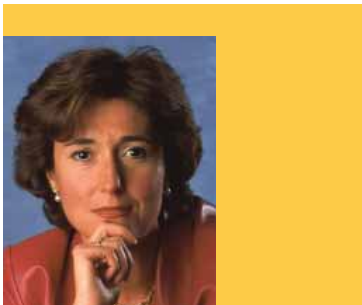
### Qué buscar en un coach

Experiencia en el entorno empresarial y formación específica en coaching, además de madurez personal, confianza, habilidad para preguntar, capacidad de escucha, empatía, compromiso, discreción, impecabilidad, seguridad, firmeza, paciencia y optimismo.

### Cómo valorar la efectividad del coaching

Consideramos que la efectividad del coaching no se puede medir con indicadores cuantitativos sino que será el propio coachee (quien recibe el coaching) y su entorno quienes valoren su efectividad, a través de la observación de los nuevos comportamientos y acciones que implementa. También se pueden utilizar herramientas como el 360º, entrevistas individuales con el equipo, jefes, etc., con el fin de establecer los objetivos de mejora y evaluar los cambios obtenidos.

Para cumplir nuestro objetivo, desde Kairos vamos a organizar diferentes actividades, foros y presentaciones, de las que te mantendremos informado y en las que esperamos que participes.



**Lidia Paniello**

**Lidera la Comisión Kairos de Aedipe Catalunya. Es Coach Ontológico Certificada y Directora de balora, coaching empresarial. 15 años de experiencia en la Dirección de Recursos Humanos.**

**[lpaniello@balora.net](mailto:lpaniello@balora.net)**